

RACKS 19" TERMOAISLADOS DE EXTERIOR



42U Fondo 600



24U Fondo 600



24U Fondo 900

ESTÁNDARES

- UNE-EN-60950-1: Grados de protección IP-55
- UNE –EN: 50102: Grados de protección mecánicos IK-08.
- Marcado CE.
- DIRECTIVA 2011/65/UE: RoSH Restricción de sustancias peligrosas.
- Fabricados bajo normas ANSI/EIA RS310D, IEC297-2, DN41494: parte 1, parte 7 y estándar ETSI.

- Armario Rack para exterior termoaislado diseñado para equipos de telecomunicaciones de 19" con protección IP-55.
- Construidos en chapa Galvanizada DX51 MAC Z-275 de 1,5mm.
- Color gris ral 7032 recubierto mediante tratamiento con pintura epoxi poliéster con secado al horno.
- Cuerpo con doble pared para generar cámara interior de aireación, que permite reducir la temperatura del interior mediante el flujo de aire a través de la cámara.
- Puerta con junta de goma y con cámara interior.
- Cierre de maneta en 4 puntos antivandálica con posibilidad de incorporar un candado.
- La gama AX incluye 4 montantes de 19" y doble tapa para paso de cables
- Posibilidad de incorporar una puerta trasera. Modelos DP.
- Toma de tierra en cuerpo y puerta.
- Tejadillo con vierteaguas y hueco para bandeja de ventiladores.

Características



Techo interior

Permite alojar bandeja de 4 ventiladores en la parte superior.



Tejadillo superior

Tejadillo con vierteaguas y orificios de ventilación superior para la cámara de aire.



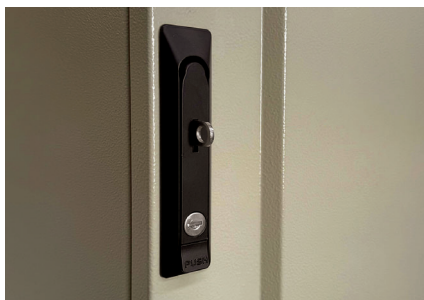
Parte inferior

Zócalo para paso de cables. Base del armario con doble tapa para el paso de cables.



Cámara de aire

Cuerpo con doble pared para generar cámara interior de aireación.



Cerradura delantera seguridad

Cierre de maneta de 4 puntos con opción de acoplar un candado para una mayor seguridad.



Puertas

Puerta con junta de goma y cámara interior. Los modelos DP incluyen una segunda puerta trasera.

Modelos AX

Código	Su código	Altura" U"	Alto ext (mm)	Ancho ext (mm)	Fondo ext (mm)	Peso (Kg)	Unid. Embalaje
B15880	AX246	24	1384	600	600	70	1
B15881	AX246DP	24	1384	600	600	70	1
B16932	AX249DP	24	1384	600	900	107	1
B17256	AX426	42	2184	600	600	120	1
B17421	AX429DP	42	2184	600	900	200	1

RACK MURAL IP65 CON TEJADILLO



CARACTERÍSTICAS

- Armario de exterior IP65 robusto y estable, con posibilidad de montar en pared o en poste (accesorio no incluido).
- Cuerpo con doble pared para generar cámara interior de aireación, que permite reducir la temperatura del interior mediante el flujo de aire a través de la cámara.
- Tejadillo con vierteaguas y hueco para ventiladores.
- Se incluyen dos ventiladores de 12x12 en la parte superior para optimizar la refrigeración y los paneles laterales tienen agujeros ciegos para la salida de calor.
- Cerradura de seguridad de 3 puntos.
- Protección IP65.
- Carga estática de 100 Kg.
- Acero DC51D + SPCC. Espesor perfiles 2mm. y resto 1mm.
- Color RAL7035.

ESTÁNDARES

- UNE-EN-60950-1: Grados de protección IP-65
- UNE –EN: 50102: Grados de protección mecánicos IK-08.
- Marcado CE.
- DIRECTIVA 2011/65/UE: RoSH Restricción de sustancias peligrosas.
- Fabricados bajo normas ANSI/EIA RS310D, IEC297-2, DN41494: parte 1, parte 7 y estándar ETSI.

MODELOS AMX

Código	Su código	Altura"U"	Alto ext (mm)	Ancho ext (mm)	Fondo ext (mm)	Peso (Kg)	Unid. Embalaje
B18067	AMX960	9	501	600	600	25	1
B18068	AMX1560	15	750	600	600	35	1



Accesorios incluidos AMX



Fijación poste

Se incluyen 2 pletinas para fijar el armario en un poste.



Superficies irregulares / Vigas

Con estos accesorios se puede montar el armario en vigas y superficies irregulares.



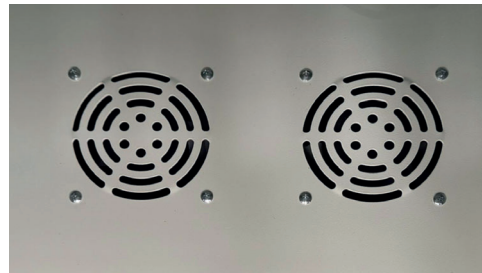
Fijación pared

Incluye accesorios para fijar en una pared de forma sencilla.



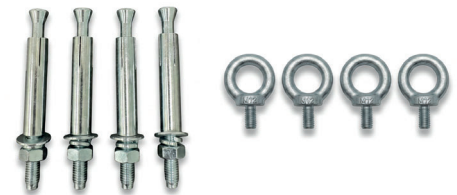
Entrada de cables

Se incluyen prensaestopas para la entrada de cables, con lo que se consigue un sellado estanco.



Ventilación

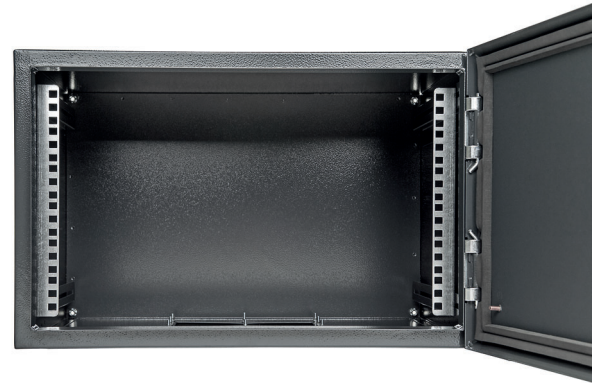
Integra dos ventiladores para optimizar la ventilación y circulación de aire.



Elementos Fijación pared / poste

Incluye tornillos y cáncamos para facilitar las fijación del armario con los accesorios disponibles

ARMARIOS BCM



ESTÁNDARES

- UNE-EN-60950-1: Grados de protección IP-55
- UNE –EN: 50102: Grados de protección mecánicos IK-08.
- Marcado CE.
- DIRECTIVA 2011/65/UE: RoSH Restricción de sustancias peligrosas.
- Fabricados bajo normas ANSI/EIA RS310D, IEC297-2, DN41494: parte 1, parte 7 y estándar ETSI.

- Armario fabricado en chapa laminada en frío de 1,2 mm recubierto con pintura en polvo en color gris RAL 7016.
- Puerta de chapa con junta de goma y bisagras.
- Cuerpo monocasco con vierteaguas en la parte frontal.
- Dos perfiles de 19" ajustables en profundidad.
- Base con entrada de cables mediante tapa conjunta de goma.
- Parte trasera con 4 soportes para sujetar a pared.
- Fondo de 500mm.
- Cerradura con dos llaves.
- Toma de tierra en puerta y cuerpo.

MODELOS BCM 500

Código	Su código	Altura"U"	Alto ext (mm)	Ancho ext (mm)	Fondo ext (mm)	Peso (Kg)	Unid. Embalaje
B15887	BCMIP556500	6	345	540	500	16	1
B15888	BCMIP559500	9	480	540	500	20	1
B15889	BCMIP5512500	12	610	540	500	23	1
B15890	BCMIP5515500	15	750	540	500	26	1